




Escola Superior do Ministério Público da União

RELATÓRIO DE ACOMPANHAMENTO - MEDIÇÃO 07

ANEXO 1 - RELATÓRIO FOTOGRÁFICO

	
01 – Início da execução do reservatório de amortecimento.	02 – Laje de topo do reservatório de amortecimento preparada para concretagem.
	
03 – Montagem e proteção do piso elevado 2º pavimento.	04 – Execução de acabamento fino do piso em granitina.
	
05 – Montagem de esquadrias internas do prédio.	06 – Montagem de esquadrias e aplicação de massa nas paredes..



Escola Superior do Ministério Público da União



07 – Passagem de cabos de energia e ligação nos quadros.



08 – Assentamento de piso de granito polido hall de elevadores, 1º e 2º pavimentos.



09 – Assentamento de piso de granito polido.



10 – Piso de granito polido, corredores do 1º e 2º pavimentos.



11 – Colocação de cubas e divisórias de banheiros.



12 – Execução de calhas elétricas de piso no 1º e 2º pavimentos.



Escola Superior do Ministério Público da União



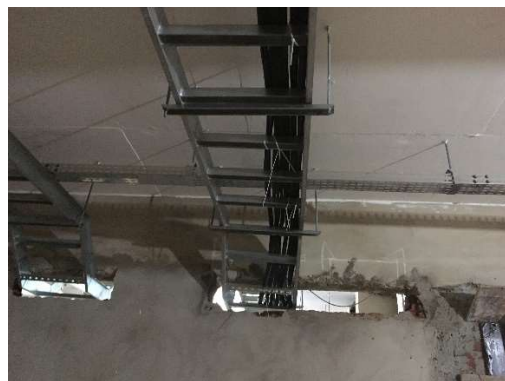
14 – Cubas e divisórias dos banheiros.



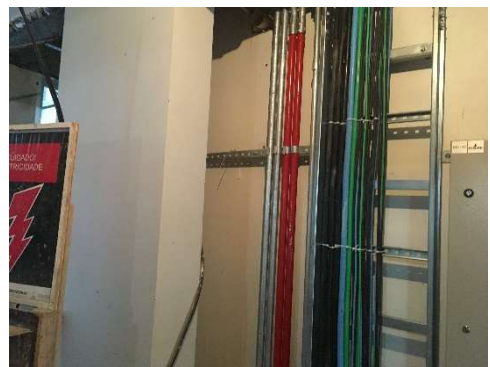
15 – Alocação das condensadoras nos suportes da cobertura.



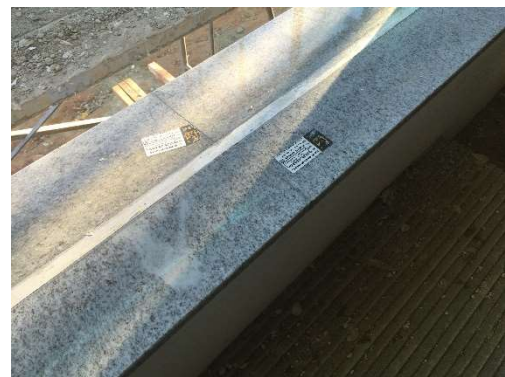
16 – Emassamento de paredes, colocação de peitoril de granito das esquadrias.



17 – Cabos de alimentação de energia.



18 – Cabos de alimentação de energia.



19 – Peitoril de granito de janelas.



Escola Superior do Ministério Público da União



20 – Divisórias de granito e revestimento cerâmico de parede e piso.



21 – Piso e rodapé de granitina.



22 – Revestimento cerâmico de paredes e pisos.



23 – Alocação do gerador.



24 – Estrutura do shaft lateral.



25 – Emassamento e pintura de área externa.

Brasília, 03/07/2019.